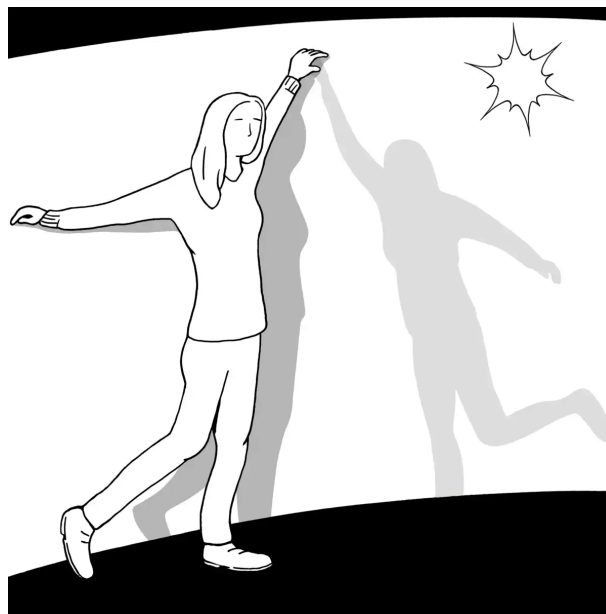


# Gefrorene Schatten

Kann ein Schatten stehenbleiben, wenn du weggehst?



Starte mit der Taste einen Countdown, an dessen Ende ein greller Blitz erscheint.

Stelle dich dicht vor die Wand. Was kannst du nach dem Blitz auf der Wand entdecken

Erzähle eine „Schattengeschichte“, indem du zu jedem Blitz mit deinem Körper eine neue Szene gestaltest.

Die Wand ist phosphoreszierend: wird sie beleuchtet, kann die Wand die Lichtenergie einige Zeit speichern. Sie gibt sie nur langsam wieder ab und leuchtet währenddessen in grüner Farbe. An den Stellen, an denen du vor der Wand gestanden hast, wurde sie nicht beleuchtet und leuchtet nun dementsprechend nicht grün wie der Rest der Wand. Dein Schatten ist noch zu sehen.

Wie häufig muss es blitzen, bis der erste Schatten nicht mehr zu sehen ist?

Phosphoreszierendes Material wird z. B. für Leucht-Uhrzeiger, Warnschilder, Fluchtweghinweise oder Lichtschalter verwendet.