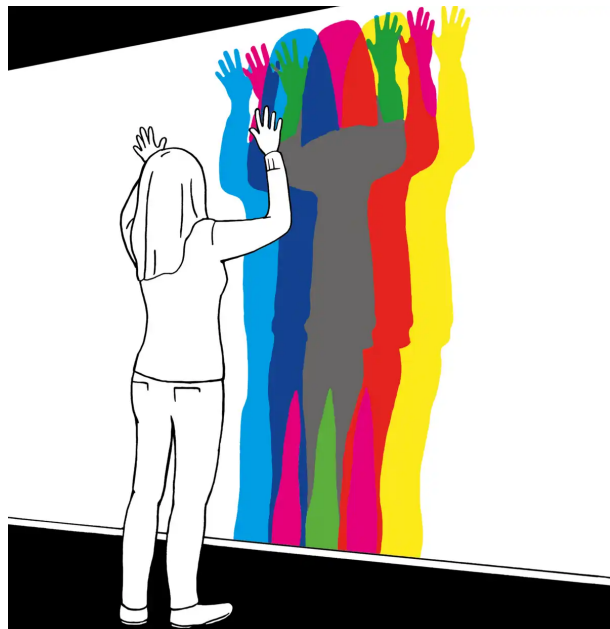


Bunte Schatten

Wie viele verschiedenfarbige Schatten kannst du erkennen, wenn du vor der Leinwand tanzt?



Wo kommt das Licht her und welche Farben hat es?

Welche Farben erscheinen, wenn du einen einzelnen Scheinwerfer zuhältst?

Was musst du tun, um einen schwarzen oder gelben Schatten zu erzeugen?

Auf der Leinwand vermischen sich die Farben der roten, grünen und blauen Scheinwerfer und ergeben weißes Licht. Stellst du dich den Scheinwerfern in den Weg, entsteht ein Schatten. Seine Farbe hängt davon ab, welchen Scheinwerfer du abdeckst: Hältst du deine Hand z. B. vor das grüne Licht, setzt sich der Schatten nur aus den roten und blauen Scheinwerfern zusammen und erscheint pink (magenta).

Auch das Fernsehbild entsteht, indem die Farben Pixel für Pixel aus Rot, Grün und Blau zusammengesetzt werden.