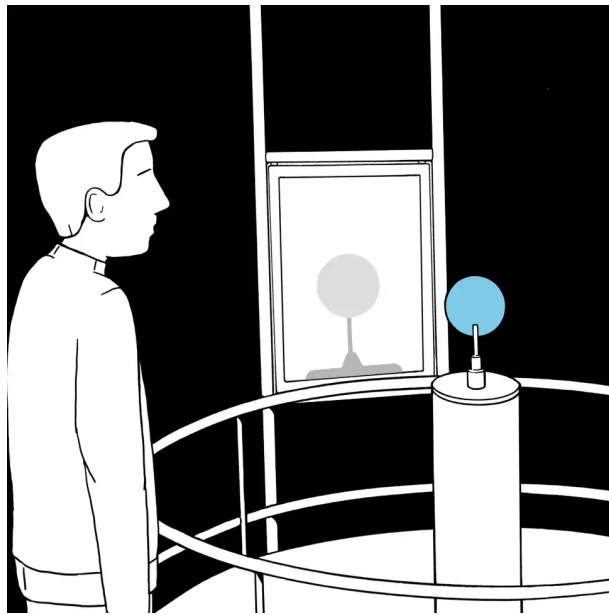


# Rainbow Ball

Piero Fogliati

Welche Farben siehst du auf der drehenden Scheibe?



Betrachte die Scheibe, wenn sie still steht und wenn sie sich dreht.

In diesem Kunstwerk erscheinen die Farben Orange, Grün, Blau und Violett in einer sehr schnellen Abfolge hintereinander. Unsere Augen reagieren zu langsam, um die einzelnen farbigen Lichtblitze zu erkennen und sehen nur die Mischung daraus: weißes Licht.

Das Licht scheint auf eine weiße Scheibe. Sie dreht sich ungefähr so schnell, wie die Farben wechseln und teilt deswegen das „weiße“ Licht wieder in seine einzelnen Farben auf. Die sich drehende Scheibe wirkt wie ein ständig seine Farbe wechselnder Lichtglobus – sie erscheint wie ein Ball aus farbiger Luft.

Derselbe Effekt ist am Schatten der Scheibe zu sehen: aufgrund der schnellen Drehung kommt immer nur eine Farbe an der Wand an, bevor die Scheibe das Licht wieder abschattet. Ab und zu hält die Skulptur an und der farbige Ball schrumpft zusammen zu der „ganz normal“ weiß beleuchteten Scheibe.