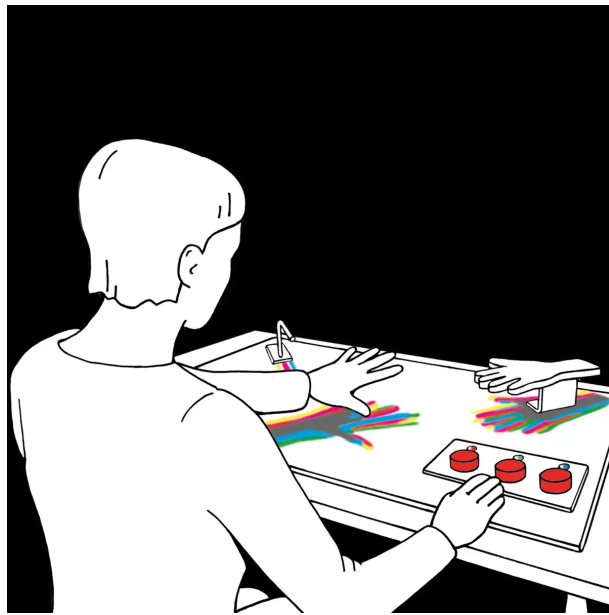


Farbige Schatten

Welche Farbe hat der Schatten deiner Hand?



Halte eine Hand über die weiße Tischplatte und bewege sie langsam hin und her.

Verändere auch den Abstand zur Tischplatte.

Rotes, grünes und blaues Licht beleuchten die Tischplatte. Zusammen ergeben sie weißes Licht. An der Stelle, wo du einen oder mehrere Scheinwerfer abdeckst, entsteht ein Schatten. Die Farbe des Schattens hängt davon ab, welche(n) Scheinwerfer du abdeckst. Deckst du zum Beispiel das grüne Licht ab, entsteht ein pinkfarbener Schatten, wird das blaue Licht abgedeckt, ist der Schatten gelb.

Bei der additiven Farbmischung entsteht aus der Überlagerung des roten und blauen Lichts ein pinker Farbeindruck; bei der Überlagerung des roten und grünen Lichts ergibt sich gelb.